

# PROTOKÓŁ ZABIEGOWY

## MonoDerma FILLAGEN



**Fillagen** to efekt wieloletnich badań Giuliani Pharma nad stymulacją i rewitalizacją ludzkiej skóry.

Produkt łączy w sobie wieloaspektowość zabiegów, przez co posiada unikatową zdolność do aktywacji silnej fibroplazji tkankowej, wkraczając jednocześnie na wyższy etap stymulacji.

**Produkt posiada certyfikat medyczny klasy III.**

Opakowanie zawiera 1ml produktu.

## ROZPOCZNIJ ERĘ MOCNIEJSZĄ NIŻ STYMULACJA TKANKOWA.

**ERA FIBROPLAZJI TKANKOWEJ** – intensywny podział i namnażanie fibroblastów w połączeniu z odbudową tkankową, czego efektem jest wzrost objętości kolagenu w skórze.

## SKŁAD FILLAGEN

PREPARAT JEST INNOWACYJNYM POŁĄCZENIEM 4 SKŁADNIKÓW AKTYWNYCH TAKICH JAK:

### R- KOLAGEN

Jest to najnowsza, całkowicie czysta, całkowicie bezpieczna forma kolagenu, biogodna z ludzkimi tkankami. Jedwabnik, produkując jedwab, jednocześnie w swoim „naturalnym” cyklu produkuje kolagen, który jest następnie odpowiednio oczyszczany. R-kolagen pozyskuje się techniką biotechnologiczną, polegającą na wstawieniu fragmentu DNA będącego przedmiotem zainteresowania (w naszym przypadku tego, który koduje łańcuch alfa-1 kolagenu) do wektora, który został wprowadzony do organizmu rekombinowanego (jedwabnika), który z kolei wytwarza idealne białko kolagenowe.

### MATRYKINY

Innowacyjne, niskcząsteczkowe peptydy, które naturalnie występują w ECM (macierz międzykomórkowa). Ich działanie polega na bezpośrednim przenoszeniu informacji do docelowych komórek, w celu modyfikacji ich działania np. stymulacji do wytwarzania mnogiej ilości włókien białkowych. Matrykiny zastosowane w produktach iniekcyjnych produkowane są na drodze enzymatycznej hydrolizy lub poprzez biotechnologiczną syntezę. Wykazują one taką samą aktywność biologiczną jak peptydy ludzkie, poprzez odwzorowanie w budowie sekwencji aminokwasowej i przestrzennego ułożenia. Dzięki temu są w stanie połączyć się z odpowiednimi receptorami w tkankach i modyfikować aktywność procesów komórkowych

### KARBOKSYMETYLOCELLULOZA - CMC

Rozpuszczalny w wodzie, ester celulozy (pochodzenie roślinne) jeden z częściej wykorzystywanych nośników substancji aktywnych, o właściwościach higroskopijnych. CMC pełni funkcję nośnika oraz wypełniacza przestrzeni tkankowej, który nadaje skórze elastyczność, w naturalny i bezpieczny sposób unosząc tkanki. Wyjątkową funkcją karboksymetylocelulozy jest zdolność do inhibicji działania naturalnie występującego w organizmie enzymu hialuronidazy, przez co obniżając jej aktywność przedłuża działanie wprowadzanego iniekcyjnie kwasu hialuronowego oraz ochrania łańcuchy naturalnego HA w przestrzeni międzykomórkowej, przez co skóra zachowuje odpowiednie nawilżenie i jędrność.

### FRAGMENTARYCZNY NISKOCZĄSTECZKOWY KWAS HIALURONOWY

Fragmenty kwasu hialuronowego pozwalają skutecznie aktywować receptor CD44 na fibroblacie odpowiedzialny za pobudzanie funkcji komórki, przyspieszając ją do podziału i aktywacji szybszej produkcji nowych włókien białkowych.

# PROTOKÓŁ ZABIEGOWY

## MonoDerma FILLAGEN



### SESJE ZABIEGOWE

TYLKO 2 SESJE CO 30 DNI.  
ZABIEG PRZYPOMINAJĄCY W CIĄGU 4-6 MIESIĘCY

### TECHNIKA WYKONANIA ZABIEGU

1

#### MEZOTERAPIA IGŁOWA

metoda depozytowa polega na depozytowym podaniu preparatu do skóry właściwej w strefach wymagających szczególnej fibroplazji

2

#### LINIOWO WSTECZNIĘ

liniowe podanie produktu do skóry właściwej, w zagłębienia i fałdy skórne, celem wywołania stymulacji skóry

3

#### 5-PUNKTÓW

Technika 5- punktów polega na wprowadzaniu igły prostopadle w głębokie warstwy skóry właściwej oraz pozostawienie depozytów po 0,1ml. Punkty należy rozmieścić w 5 miejscach po jednej i drugiej stronie twarzy.

### TECHNIKA 5 PUNKTÓW

#### 1 punkt

- 2 cm w dół od kąta zewnętrznego szpary powiekowej na linii łączącej z kątem żuchwy

#### 2 punkt

- 1 cm bocznie od skrzydełka nosa

#### 3 punkt

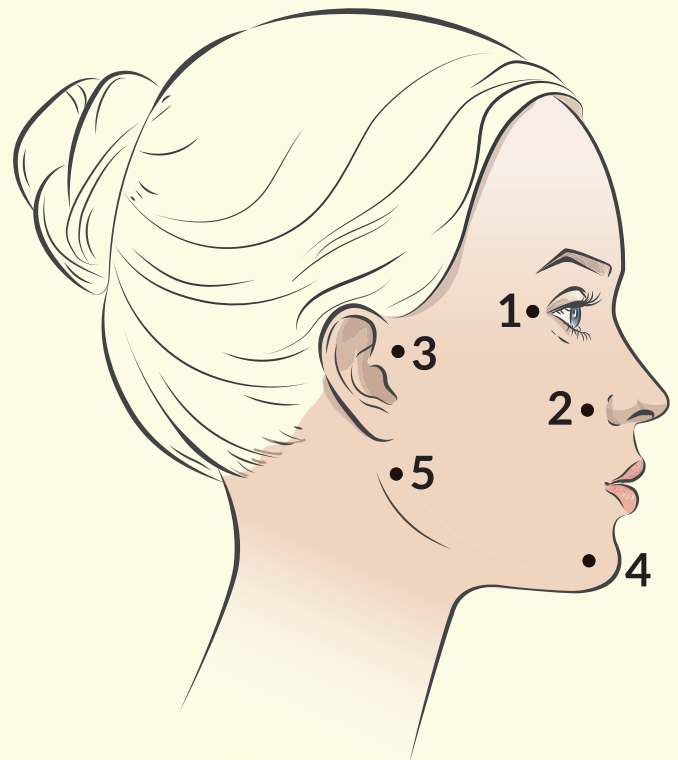
- 1 cm w linii prostej od chrząstki ucha

#### 4 punkt

- 2 cm w dół i 1 cm przyśrodkowo od linii nakreślonej od kąta zewnętrznego czerwieni wargowej w dół

#### 5 punkt

- 1,5 cm przyśrodkowo i w górę od kąta szczęki



Informacje o przeciwwskazaniach i ryzyku związanym z używaniem danego wyrobu zgodnie z jego przewidzianym zastosowaniem znajdziesz po kliknięciu w zdjęcie produktu na stronie: [www.hyaloo.pl](http://www.hyaloo.pl)