

Mechanizm działania

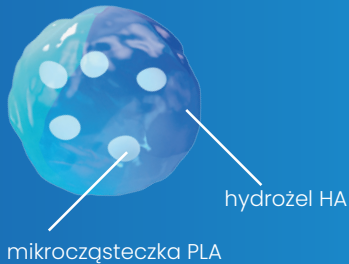


● HA (SODIUM HYALURONATE) – nieusieciowany kwas hialuronowy

● PLA (Poly D, L - lactide) – kwas poli D, L mlekowy

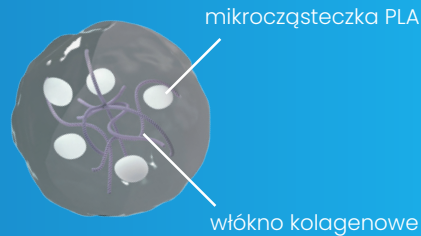
1. Wsparcie fizyczne

Natychmiast po wstrzyknięciu, JUVELOOK umiejscawia się w tkankach i wypełnia je nieusieciowanym kwasem hialuronowym. Dzięki swoim właściwościom, mikrocząsteczki kwasu polimlekowego nadają spistości hydrożelowi HA, zapobiegając jego przemieszczeniu się.



2. Odbudowa

Po dwóch tygodniach, gdy HA zaczyna się hydrolizować, mikrocząsteczki PLA wspierają produkcję kolagenu i doprowadzają do poprawy elastyczności, jędrności i grubości skóry. Od tego punktu zwrotnego, rozpoczyna się przewaga w działaniu PLA powodując długotrwałą produkcję kolagenu, elastyny.



3. Utrzymanie

Po 6 miesiącach można zauważyć ostateczny wynik zastosowania JuveLook produkt uległ stopniowej biodegradacji i przywrócił objętość skórze od stabilizacji fizycznej do nowo syntezowanych włókien kolagenowych, które podtrzymują naturalny efekt w miarę upływu czasu.



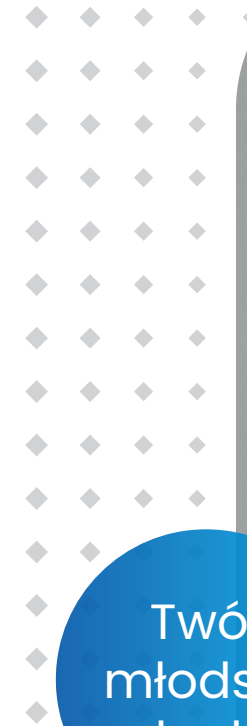
Dowiedz się więcej: www.juvelook.com

BeautyEurope.eu Sp. z o.o. ul. Skowronków 10, 58 - 500 Jelenia Góra,
NIP: PL6112803776, KRS: 0000808299, REGON: 384621339, www.beautyEurope.eu
m: biuro@beautyEurope.eu t: +48573006303

Aktualizacja: 17.11.2021

JuveLook

Jedyny na świecie kwas poli D,L mlekowy do zastosowania w okolicy oka, mezoterapii twarzy, szyi i dekoltu.



Twój
młodszy
look



 **BEAUTY**
EUROPE.EU

exclusive distributor

Juvelook

przewaga dzięki technologii budowa cząsteczki

Produkt został zaprojektowany jako wypełniacz działający w czasie o stężeniu 42,5 mg kwasu PDLLA oraz 7,5 mg nieusieciowanego kwasu hialuronowego. Poprzez dostosowanie ilości roztworu, oraz wielkości cząsteczek od 10 do 40 mikrometrów i połączeniu ich z nieusieciowanym kwasem hialuronowym otrzymano hybrydę dostosowaną do aplikacji metodą mezoterapii na twarz, szyję, dekolt oraz okolice oka.

Pozytywne efekty widać przez co najmniej 24 miesiące po dwóch/trzech zabiegach wykonanych w odstępie 6-8 tygodni. Zabieg nadaje się szczególnie dla osób z dużą ilością drobnych zmarszczek, dla skóry która utraciła

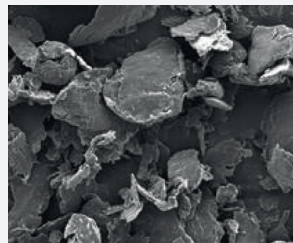


blask, słabo napiętej z początkowymi oznakami starzenia się.

Podaje się go cienką kaniulą 27 g w okolice dolnej powieki, doliny też lub też cienkimi igłami np. 31 G wykonując mezoterapię w dolną część skóry właściwej na głębokość ok 1,7 mm.

Bez grudek i masowania

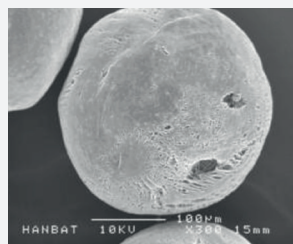
Dzięki opatentowanej technologii wytwarzania wyeliminowano ryzyko powstawania grudek podskórnych tworzących się przy zastosowaniu tradycyjnego PLLA. Patent: No. 10-1481441 – metoda wytwarzania mikrocząstek polimerowych o strukturze sieciowej Patent: No. 10-1725279 – proces otrzymywania mikrocząstek kwasu polimlekowego metodą natryskową – kształt kulisty porowaty.



PLLA

Potłuczone szkło

VS



PDLLA (Juvelook)

Porowaty, okrągły kształt o strukturze siateczkowej

Efekty terapii unikalnej hybrydy

KWASU POLIMLEKOWEGO (PDLLA) i kwasu hialuronowego (HA)

Juvelook to jeden z najbardziej efektywnych ze znanych w medycynie estetycznej stymulatorów produkcji kolagenu – białka odpowiadającego za nawilżenie, jędrność i elastyczność naszej skóry, mówiąc wprost za jej młodszy wygląd.

EFEKT WOW! Dzięki połączeniu kwasu polimlekowego PDLLA z kwasem hialuronowym HA otrzymujemy efekt, który widoczny jest od razu po zabiegu. Wypełnienie utrzymuje się do momentu, gdy dominować zaczyna proces produkcji nowego kolagenu przez kwas polimlekowy.

Co czyni preparat Juvelook wyjątkowym?

- jedyny na świecie kwas polimlekowy do zastosowania w okolicy oka, mezoterapii twarzy, szyi i dekoltu
- jego zdolność do najsilniejszej stymulacji produkcji kolagenu oraz przywracania młodzieńczego wyglądu w sposób stopniowy i naturalny
- **brak konieczności masowania** miejsc

Zastosowanie

Produkt Juvelook z uwagi na umiarkowane stężenie kwasu polimlekowego 42,5 mg oraz kwasu hialuronowego 7,5 mg przeznaczony jest do rewitalizacji dużych powierzchni skóry.

Najczęściej proponowany jest osobom:

- chcącym długotrwale rozświetlić i ujędrnić swoją skórę
- zregenerować okolice oka
- pozbyć się siateczkowych zmarszczek
- trwale napiąć i odżywić skórę

pozabiegowych z uwagi na okrągły kształt cząsteczek kwasu PDLLA i połączenie ich z nieusieciowanym kwasem hialuronowym

- trwałość zabiegu utrzymuje się ponad 24 miesiące od ostatniego zabiegu. Efekt można podtrzymać wykonując 1 zabieg przypominający po 24 miesiącach

przed

6 tygodni po



Zabieg wykonał Dr Bartłomiej Sobolewski z kliniki Laboratorium Piękna w Głogowie.

Uwaga! Do zabiegów z wyraźnymi oznakami starzenia się, 40+, zwiększania objętości zapadniętych obszarów twarzy, szczególnie do korekcji wgłębień skóry takich jak: załamania w skórze, zmarszczki, bruzdy a także w przypadku opadania twarzy i wiotkości skóry zastosuj preparat Lenisna – hybryda kwasu polimlekowego PDLLA +HA o rozmiarze cząsteczki od 50 do 60 mikrometrów i objętości 200 mg.