

Mechanizm działania

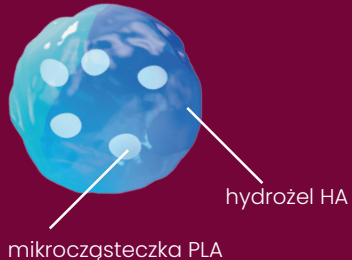


● HA (SODIUM HYALURONATE) – nieusieciowany kwas hialuronowy

● PLA (Poly D, L - lactide) – kwas poli D, L mlekowy

1. Wsparcie fizyczne

Natychmiast po wstrzyknięciu, LENISNA umiejscawia się w tkankach i wypełnia je nieusieciowanym kwasem hialuronowym. Dzięki swoim właściwościom, mikrocząsteczki kwasu polimlekowego nadają spójności hydrożelowi HA, zapobiegając jego przemieszczeniu się.



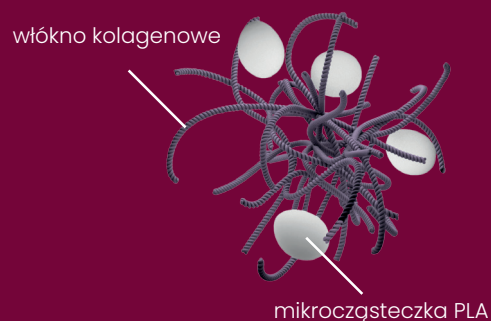
2. Odbudowa

Po dwóch tygodniach, gdy HA zaczyna się hydrolizować, mikrocząsteczki PLA wspierają produkcję kolagenu i doprowadzają do poprawy elastyczności, jędrności i grubości skóry. Od tego punktu zwrotnego, rozpoczyna się przewaga w działaniu PLA powodując długotrwałą produkcję kolagenu, elastyny.



3. Utrzymanie

Po 6 miesiącach można zauważyć ostateczny wynik zastosowania LENISNA – produkt uległ stopniowej biodegradacji i przywrócił objętość skórze. Od stabilizacji fizycznej do nowo syntezowanych włókien kolagenowych, które podtrzymują naturalny efekt w miarę upływu czasu.



Dowiedz się więcej: www.lenisna.pl

BeautyEurope.eu Sp. z o.o. ul. Skowronków 10, 58 – 500 Jelenia Góra,
NIP: PL6112803776, KRS: 0000808299, REGON: 384621339, www.beautyEurope.eu
m: biuro@beautyEurope.eu t: +48573006303

Aktualizacja: 17.11.2021

LENISNA

Jeden z najskuteczniejszych
stymulatorów tkanowych
w medycynie estetycznej

Patent na długotrwałe piękno

 **BEAUTY
EUROPE.EU**
exclusive distributor

Lenisna

przewaga dzięki technologii budowa cząsteczki

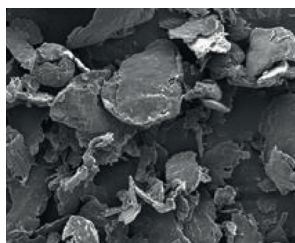
Produkt Lenisna został zaprojektowany jako wypełniacz działający w czasie o stężeniu 170 mg kwasu polimlekowego PDLLA oraz 30 mg nieusieciowanego kwasu hialuronowego. Poprzez dostosowanie ilości roztworu, oraz wielkości cząsteczek od 50 do 60 mikrometrów i połączeniu ich z nieusieciowanym kwasem hialuronowym otrzymano hybrydę dostosowaną do aplikacji w tkankę podskórną lub okostnowo. Przeznaczony jest do leczenia zmarszczek głębokich, wiotkości, znaczących ubytków tkankowych.



Podaje się go głównie za pomocą kaniuli od 22 do 25 G oraz igłami 25-26 g.

Bez grudek i masowania

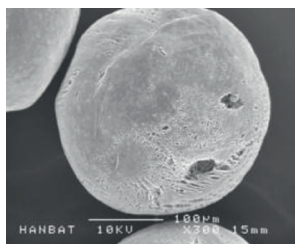
Dzięki opatentowanej technologii wytwarzania wyeliminowano ryzyko powstawania grudek podskórnych tworzących się przy zastosowaniu tradycyjnego PLLA. Patent : No. 10-1481441 – metoda wytwarzania mikrocząstek polimerowych o strukturze sieciowej Patent : No. 10-1725279 – proces otrzymywania mikrocząstek kwasu polimlekowego metodą natryskową – kształt kulisty, porowaty.



PLLA

Pottłuczone szkło

VS



PDLLA (Lenisna)

Porowaty, okrągły kształt o strukturze siateczkowej

Efekty terapii unikalnej hybrydy

KWASU POLIMLEKOWEGO (PDLLA) i kwasu hialuronowego (HA)

Lenisna jeden z najbardziej efektywnych ze znanych w medycynie estetycznej stymulatorów produkcji kolagenu – białka odpowiadającego za nawilżenie, jędrność i elastyczność naszej skóry, mówiąc wprost za jej młodzięczy wygląd.

EFEKT WOW! Dzięki połączeniu kwasu polimlekowego PDLLA z kwasem hialuronowym HA otrzymujemy efekt, który widoczny jest od razu po zabiegu. Wypełnienie utrzymuje się do momentu, gdy dominować zaczyna proces produkcji nowego kolagenu, elastyny przez kwas polimlekowy.

Co czyni preparat Lenisna wyjątkowym?

- jego zdolność do silnej stymulacji produkcji kolagenu oraz przywracania młodzięczego wyglądu w sposób stopniowy i naturalny
- **brak konieczności masowania** miejsc pozabiegowych z uwagi na okrągły kształt

Zastosowanie

Produkt Lenisna stosuje się w celu zwiększania objętości zapadniętych obszarów twarzy, szczególnie do korekcji wgłębień skóry takich jak: załamania w skórze, zmarszczki, bruzdy a także w przypadku widocznych oznak starzenia się skóry, opadania twarzy i wiotkości. Z powodzeniem możemy stosować go na wewnętrzną stronę ud, brzuch i obwisłe ramiona.

Uwaga! Do zabiegów na okolicę oka oraz specjalistyczną mezoterapię twarzy, szyi, dekoltu, dłoni zastosuj preparat Juvelook – hybryda kwasu polimlekowego PDLLA +HA o rozmiarze cząsteczki od 10 do 40 mikrometrów i objętości 50 mg.

cząsteczek kwasu PDLLA i połączenie ich z nieusieciowanym kwasem hialuronowym

- trwałość zabiegu utrzymuje się ponad 24 miesiące. Efekt można podtrzymać wykonując 1 zabieg przypominający po 24 miesiącach



Zabieg wykonał Dr Bartłomiej Sobolewski z kliniki Laboratorium Piękna w Głogowie.

Pozytywne efekty widać przez co najmniej 24 miesiące po dwóch/trzech zabiegach wykonanych w odstępie 6-8 tygodni. Zabieg nadaje się szczególnie dla skór wiotkich, atroficznych, z dużą ilością drobnych zmarszczek, o małej objętości lub dużymi ubytkami objętościowymi. Kwas polimlekowy powoli, ale systematycznie odmładza skórę, zagęszczając ją i czyniąc ją bardziej atrakcyjną, pełną blasku. Efekt jest przy tym w pełni naturalny! ¹

¹ <https://zdrowie.wprost.pl/uroda>